



SOFTWARE  
GESTIONALE

PER AZIENDE  
COMPETITIVE

NEL MONDO



In un mercato globale, caratterizzato da crescenti interrelazioni economiche e produttive, **le piccole e medie imprese necessitano di accedere ad applicazioni gestionali evolute e internazionali** che sono sempre state per caratteristiche di prezzo e configurazione, esclusivo appannaggio delle grandi organizzazioni e di produttori di software gestionali molto complessi e costosi.

**Smart Erp SQL**, l'ultimo nato e anche il più importante fra i prodotti del progetto **Smart Erp**, risponde concretamente a questa esigenza.

Focalizzandosi in modo specifico sulle piccole e medie imprese che crescono e che si internazionalizzano, **Smart Erp SQL** offre loro un valido accesso a risorse tecnologiche di alto livello riunendo una gamma completa di funzionalità in una unica soluzione integrata caratterizzata da semplicità d'uso e costi contenuti.



Grazie al database Microsoft SQL SERVER®, oggi **Smart Erp SQL** e':

**COMPLETO** in tutte le funzionalità richieste dall'azienda.

**STABILE** anche su installazioni complesse e con archivi di notevoli dimensioni

**VELOCE** in tutte le situazioni

**POTENTE** ed efficace in tutte le sue funzionalità.

**FACILE** da utilizzare con molteplici possibilità di estrapolazione delle informazioni

**INTERNAZIONALE** per tutte le aziende che operano a livello globale



## Gestione Risorse, Dipendenti, Collaboratori

Elemento basilare dell'intera azienda sono appunto le Risorse Umane, le Risorse Materiali (Attrezzature, Immobili, Macchinari etc.) e Immateriali (Brevetti, Contratti, Procedure organizzative etc..) Nell'ottica del software come strumento e soluzione globale per l'impresa è importante partire da un database che consideri le risorse e i componenti dell'azienda.

## Contabilità

Multi aziendale, Multi esercizio, contiene tutte le procedure per la gestione contabile dell'azienda come la registrazione dei movimenti di prima nota, l'interrogazione dei conti con partitari, la gestione dei **modelli Intra**, le ritenute d'acconto., oltre a tutte le stampe di: giornali e registri IVA, Bilanci semplici, riclassificati, provvisori e consolidati, etc. Completa il tutto la **CONTABILITA' ANALITICA** per un buon **CONTROLLO DI GESTIONE**

## Magazzino

In **Smart Erp SQL** la gestione del magazzino è completa, precisa e dettagliata per consentirne una gestione ottimale, sia a livello operativo, produttivo, commerciale che a livello fiscale.

**Smart Erp SQL** è un software Multi magazzino. Gestisce i **Depositi**, il magazzino a **Lotti e la tracciabilità del prodotto**. Sono gestite fino a 4 unità di misura contemporanee e i relativi fattori di conversione. Possibilità di stabilire i parametri di configurazione del codice. Gestione multi listino e multi valuta. Gestione degli **ARTICOLI** sostitutivi. Molteplici possibilità di valorizzazione (LIFO, FIFO, medio ponderato, ultimo prezzo, prezzo standard..).



Il software gestionale ERP potente e **rapido da avviare** che si sostituisce con facilità al vecchio gestionale e che si adatta all'operatività dell'utente.

## Documenti: vendite, acquisti, manodopera

il supporto preciso e veloce per le aziende che vogliono avere sempre a disposizione tutti i dati per prendere le decisioni migliori

Tutti i documenti emessi e ricevuti dall'azienda possono essere configurati creati e parametrizzati dall'utente che può definire in modo autonomo anche le modalità e i tracciati di stampa, scegliendo, ad esempio, l'eventuale stampa via posta elettronica. Possono essere creati molteplici Gruppi di Documenti in relazione alle diverse attività e fasi aziendali: le vendite e gli acquisti, la manodopera, la preventivazione, la gestione dei terzi, le manutenzioni, i contratti. La gestione documenti interagisce con la Contabilità, con il Magazzino e con la Distinta Base. Tutti i documenti emessi e ricevuti possono essere archiviati in molteplici posizioni e formati.

## Produzione

**Produzione:** questo modulo fornisce tool specifici per la produzione che definiscono le distinte base multilivello e creano ordini di lavoro, consentendo di verificare e analizzare la disponibilità del prodotto e del materiale. **MRP:** questo modulo gestisce la pianificazione MRP tramite un processo basato su wizard che consente di definire uno scenario di pianificazione.

A questo scopo sono previste cinque semplici fasi, che si basano su una serie di criteri, grazie alle quali è possibile calcolare i fabbisogni in funzione delle previsioni.

## Commesse

In **Smart Erp SQL** la gestione delle Commesse consente di pianificare e controllarne i costi, i ricavi e i tempi di esecuzione fornendo all'operatore tutti i dati in tempo reale sull'andamento delle stesse.

## e-business

Il commercio elettronico **Business To Business** o B2C è il risultato di una perfetta integrazione fra il software gestionale e i WEB.

## mobile business

L'automazione della forza vendita e dei processi aziendali con dispositivi mobili (PC Palmari, SmartPhone etc.) si realizza con facilità grazie agli appositi moduli software di **Smart Erp SQL**.

## software gestionale per l'impresa internazionale

**Smart Erp SQL** è stato pensato per essere utilizzato in tutto il mondo. È possibile di utilizzare il programma in lingue diverse a seconda dell'utente. È l'ideale per aziende con sedi o consociate in paesi stranieri che hanno la necessità di operare con lo stesso programma ma con lingue diverse in base all'operatore e di poter consultare bilanci o statistiche in una lingua anche se l'input è stato fatto in un'altra lingua.

**Smart Erp SQL** è un vero ERP internazionale. Oltre alle funzionalità **Multi lingua**, il software è facilmente adattabile alle normative locali grazie alle molteplici possibilità di parametrizzazione e configurabilità.

The screenshot shows the Smart Erp SQL software interface. On the left is a menu with categories like Generale, Anagrafiche, Gestione Contabile, Documenti, Gestione Magazzino, Strumenti, Gestioni Supplementari, and Preferiti. The main area displays several overlapping windows: 'Elenco Dipendenti / Collaboratori', 'Elenco Clienti', 'Elenco Teste Documenti', and 'Elenco Movimenti Contabili'. The 'Elenco Movimenti Contabili' window is the most prominent, showing a table with columns for Num. M, Data Re, CA, Causale, Descrizione, Cli. / For., Descrizione, and Valuta Totale.

Num. M	CA	Data Re	CA	Causale	Descrizione	Cli. / For.	Descrizione	Valuta Totale
2		28/03/2007	FT	ACQ	Fattura di Acquisto	F00003	FUTURE FURNITURE SRL	EUR 71,
1		28/03/2007	FT	VEN	Fattura di Vendita	CAGEPD	AGENZIA PADOVA DI TITC	EUR 744,
105		14/06/2006	FT	VEN	Fattura di Vendita	CLADY	LADY SRL	EUR 456,
104		12/06/2006	FT	VEN	Fattura di Vendita	CIMC	I.M.C. SRL	EUR 232,
99		12/06/2006	PA	IVA	Pagamento IVA			EUR 390,
98		12/06/2006	VE	IVA	Versamento IVA			EUR 345,
95		12/06/2006	IN	CLI	Incasso da Cliente			EUR 522,
94		12/06/2006	IN	CLI	Incasso da Cliente			EUR 234,
93		12/06/2006	IN	CLI	Incasso da Cliente			EUR 759,

## Un potente strumento di Business Intelligence

La visualizzazione costante degli andamenti aziendali, sulla base di misuratori predefiniti, risulta elemento fondamentale per una valutazione più approfondita dei dati e una conseguente immediata capacità decisionale.

Fra i vari strumenti per il "monitoraggio" dell'azienda **Smart Erp SQL** offre, per esempio la possibilità di gestire:

**Il Budget Economico:** Controllo in tempo reale dei Risultati Economici periodici e annuali.

**I Flussi Finanziari:** Analisi della Liquidità finanziaria partendo dalle scadenze consolidate e previste

**I Budget Commerciali:** Analisi dell'andamento del fatturato e dell'operato Agenti.

**Gli Indici di Bilancio:** Analisi di bilancio per quozienti economici e finanziari.

Tutto questo grazie ai potenti moduli di DATAWAREHOUSE e di REPORTING: **Smart Datavew**, **Smart Cruscotto**, **Smart Data Pivot**.

informazioni precise, rapide e semplici da consultare

Il motore giusto per le aziende con le idee chiare

## Completo

l'insieme delle funzionalità presenti gli consentono di coprire la maggior parte dei settori aziendali.

## Facile

e intuitivo da utilizzare perché le modalità operative sono le stesse di tutti i programmi Microsoft

## Veloce

L'avanzato livello tecnologico e il potente motore del DataBase ne fanno uno strumento veloce anche con elevati numeri di utenti o database molto grandi.

## Stabile

Grazie all'elevato livello di ingegnerizzazione dei componenti software e al DataBase Microsoft SQL Server

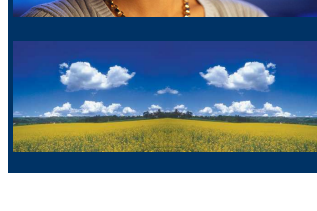
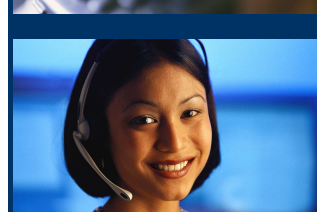
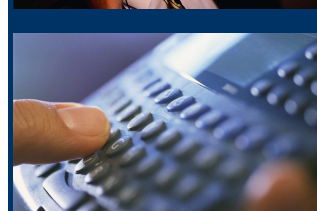
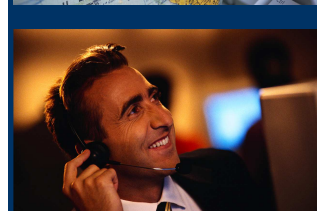
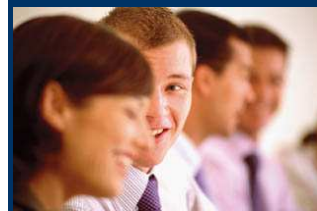
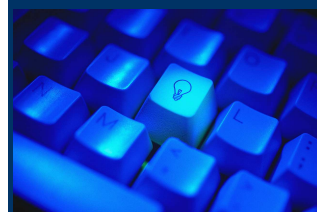
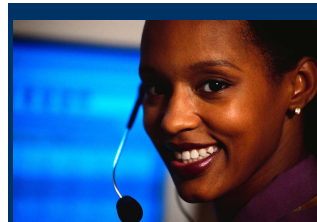
## Efficace

Con **Smart Erp SQL** i risultati e gli obiettivi si raggiungono in tempi brevi

## Internazionale

Grazie alle avanzate funzionalità MULTILINGUA e alla elevata configurabilità da parte dell'utente, **Smart Erp SQL** e' un prodotto utilizzabile in tutti i paesi del mondo e da aziende de localizzate. Ogni utente può decidere in quale lingua operare.

**Smart Erp SQL** è consigliato e assistito dal  
Partner Certificato **Smart Erp SQL** :





## Il lavoro dove vuoi

Il software gestionale Smart SQL SAAS, multi aziendale e multi esercizio, con un'ampia copertura funzionale, è indicato per le aziende che confidano nell'innovazione tecnologica per incrementare la loro produttività.

E' in grado di soddisfare diverse esigenze che vanno dalla contabilità generale al controllo di gestione, dalla logistica alla produzione, dalle vendite all'analisi dei dati.

L'azienda può risolvere le problematiche di gestione aziendale mediante un **semplice collegamento internet** liberandosi dalle incombenze relative ad installazioni e aggiornamenti.

L'azienda "noleggia" una soluzione software professionale delegando a Pc Planet Srl la gestione dell'hardware e software, delle componenti infrastrutturali, degli aggiornamenti, dei backup dei dati e del software di base.

## Il lavoro dove vuoi

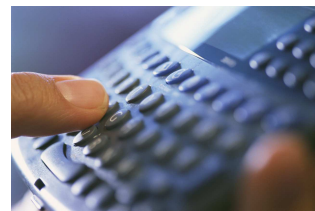
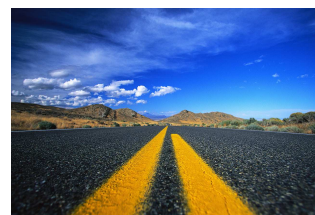
In presenza di una connessione Internet, Smart SQL SAAS rende gli applicativi accessibili da ogni luogo.

## Riduzione dei costi

Non sono richiesti esperti informatici in azienda, non occorre effettuare upgrade delle applicazioni, non sono necessari investimenti in hardware dedicati od onerose gestioni di backup dei dati. Il software risiede in una server farm e non vi è la necessità di installare e aggiornare i programmi sul proprio server.

## Elevata affidabilità e sicurezza

La soluzione Smart SQL SAAS offre la massima tutela dei dati e della privacy di ogni Cliente con una struttura atta a garantire sicurezza, affidabilità e continuità dei servizi. Gli archivi di ogni cliente sono salvati giornalmente e conservati in due differenti strutture. Ogni cliente può accedere e scaricare in qualsiasi momento i propri archivi.



Il software gestionale rappresenta la colonna portante del sistema informativo aziendale: in esso sono infatti contenute le informazioni più strategiche e riservate e per questo si rendono necessari dei livelli di sicurezza per l'accesso ai dati.

Un sistema di login con password permette di definire quali utenti possono avere accesso al sistema, quali dati possono vedere, se sono abilitati alla lettura, alla modifica, all'inserimento ecc... Tutto ciò è facilmente gestito dall'amministratore del sistema che può abilitare o inibire funzioni a livello di utente o gruppo di utenti, configurando anche quali operazioni possono eseguire nella gestione dei dati.

## **La flessibilità**

Punti fondamentali e indici di qualità di un'applicazione gestionale sono la sua flessibilità e adattabilità alle diverse esigenze aziendali. Il sistema gestionale SQL, grazie alla sua composizione modulare ed alle caratteristiche tecniche con cui è stato sviluppato, è completamente personalizzabile per adattarsi alle varie esigenze dei sistemi informativi aziendali. E' possibile implementare, in tempi rapidi, importanti e rilevanti trasformazioni a tutte le procedure senza intervenire nella parte strutturale del software; per esempio, è possibile modificare le tavole con l'aggiunta di nuovi campi, aggiungerne di nuove, designare maschere per implementare le funzionalità.